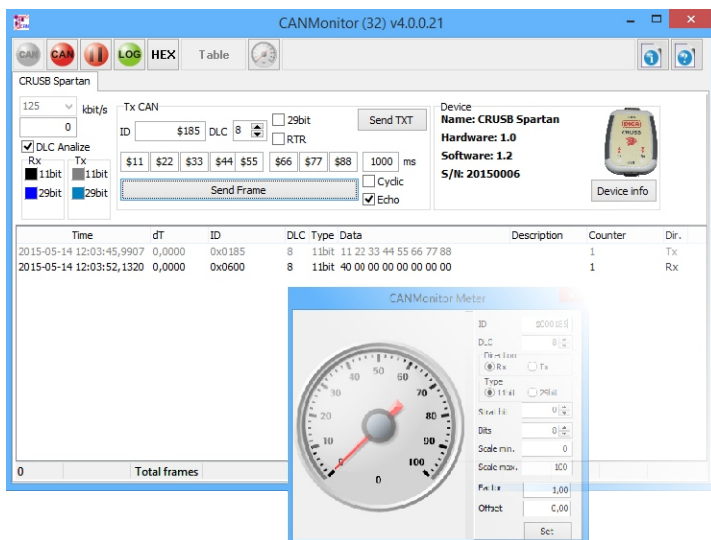


CRUSB Spartan

CRUSB Spartan

Konwerter CAN/USB



USB

CAN

CE

RoHS

INFORMACJE PODSTAWOWE

Konwerter CRUSB Spartan jest przeznaczony do zamiany informacji w standardzie CAN 2.0A oraz 2.0B na strumień danych transmitowanych poprzez interfejs USB. Mała, wytrzymała obudowa i niski pobór prądu czynią go idealnym rozwiązaniem również do współpracy z komputerami przenośnymi. Konwerter produkowany jest z najwyższej jakości komponentów, każdy egzemplarz jest testowany. Trójkolorowe diody LED sygnalizują komunikację oraz pojawienie się błędów transmisji. Konwerter przesyła poprzez USB dokładne znaczniki czasowe zarówno ramek odbieranych, jak i wysyłanych.

Wraz z urządzeniem dostarczany jest darmowy program CANMonitor, oraz darmowe biblioteki DLL dla własnych aplikacji użytkownika. Konwerter współpracuje z Windows, Linux, Android, Mac OS.

Bardziej zaawansowana obsługa magistrali CAN możliwa jest za pomocą programu CANstudio, który jest kompletnym narzędziem programowym do konfiguracji, diagnostyki i monitoringu sieci CAN.

CECHY URZĄDZENIA

- interfejs CAN zgodny z ISO 11898 (PCA82C250)
- izolacja galwaniczna interfejsu CAN (3kV)
- zabezpieczenia ESD interfejsu CAN i USB
- kontroler CAN BOSCH C_CAN
- prędkości transmisji do 1 Mbit/s
- sygnalizacja transmisji i błędów diodami LED
- zasilanie z portu USB
- aktualizacja oprogramowania poprzez USB
- dostępne komendy sterujące do tworzenia własnych aplikacji
- współpraca z oprogramowaniem narzędziowym CANStudio
- złącze CAN DB9 zgodne z DR303 part 1 (CiA®)
- darmowy monitor komunikacji CAN
- współpraca z Windows, Linux, Android, Mac OS.
- biblioteki DLL (32bit oraz 64bit)
- darmowy serial terminal dla Android

CRUSB Spartan

DANE TECHNICZNE

Napięcie zasilania	5V DC z portu USB
Prąd zasilania	Typ. 80mA (max.250mA)
Izolacja galwaniczna - interfejs CAN	3000V

Wymiary obudowy	50 x 80 x 18 mm
Materiał obudowy	ABS
Waga	45 ÷ 50 g
Stopień ochrony	IP 40
Temperatura pracy	-10°C ÷ +60°C
Temperatura przechowywania	-25°C ÷ +85°C
Wilgotność otoczenia	10 - 90% RH, bez kondensacji

Mikrokontroler	48 MIPS
USB	FTDI zgodne z USB 2.0 (Full Speed, 12Mbps)
Kontroler CAN	BOSCH C_CAN (24/12/6 Mhz)
Nadajnik/odbiornik CAN	High speed CAN zgodny z ISO 11898, typ PCA82C250

Złącze CAN	D-sub 9 pin, męskie
Złącze USB	B mini

KOD ZAMÓWIENIA

CRUSB.SP - KONWERTER CAN/USB

AKCESORIA

- **CANStudio**
oprogramowanie narzędziowe CAN
- **CANMonitor** (darmowy)
oprogramowanie, monitor komunikacji CAN
- **Biblioteki DLL 32bit 64bit** (darmowe)
biblioteka funkcji obsługujących CRUSB Spartan

DANE KONTAKTOWE

DIGA s.c. Jacek Barcik, Gabriela Barcik
 Ul. Zamkowa 1
 PL 44-109 Gliwice
 Tel. : +48 32 234-56-73
 Fax : +48 32 234-56-73
 E-mail: info@diga.biz.pl

www.diga.biz.pl